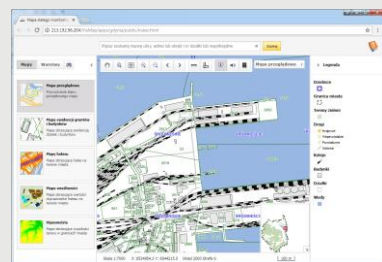
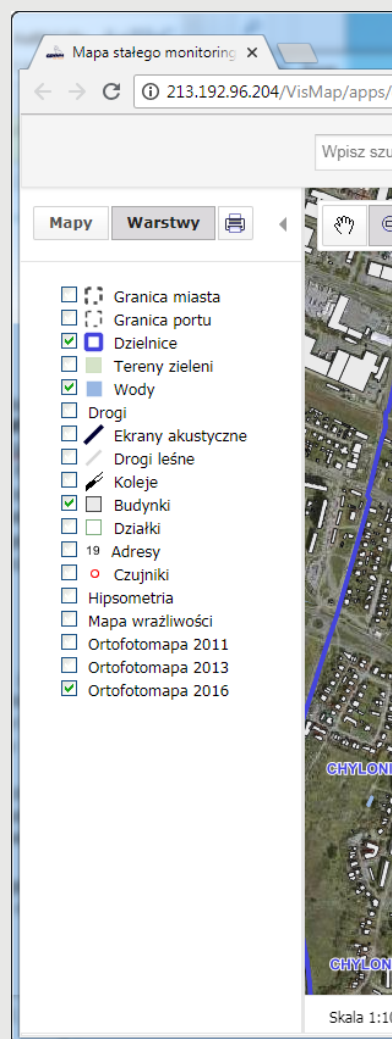


Geoinformatyka



Geoportale

Pierwszym geoportalem zapewniającym dostęp do usług danych przestrzennych, zrealizowanym przez firmę **BMTcom Sp. z o.o.** zgodnym z Dyrektywą *INSPIRE (Infrastructure for Spatial Information in the European Community, dyrektywa 2007/2/WE Parlamentu Europejskiego)* był portal internetowy Miejskiego Systemu Informacji Przestrzennej w Urzędzie Miejskim w Gdyni. Portal ten udostępnia mieszkańcom dane przestrzenne miejskiego zasobu geodezyjnego (mapa zasadnicza oraz dane ewidencyjne) oraz inne (na przykład dotyczące klimatu akustycznego miasta).

Inne wykonane i wdrożone geoportale:

- portal internetowy do obsługi jednostek wykonawstwa geodezyjnego oraz do obsługi rzeczoznawców majątkowych w Wydziale Geodezji Urzędu Miejskiego w Gdańsku,
- portal internetowy dla rzeczoznawców majątkowych w Wydziale Geodezji Urzędu Miasta Gdynia,
- portal internetowy systemu elektronicznej archiwizacji i obiegu dokumentów państwowego zasobu geodezyjnego i kartograficznego zgromadzonych w powiatowych ośrodkach ODGiK województwa pomorskiego,
- portale map akustycznych oraz ciągłego monitoringu hałasu oraz innych parametrów środowiskowych w różnych miastach naszego kraju.

Funkcjonalność geoportali:

- współpraca z najnowszymi wersjami popularnych przeglądarek internetowych: Internet Explorer, Mozilla FireFox, Google Chrome,
- udostępnianie usług: WCS, WMS, WFS,
- metadane zgodne z **ISO 19115**,
- dostęp do wszystkich funkcjonalności portalu jest zależny od uprawnień użytkownika,
- panele administracyjne umożliwiające, m.in. na:
 1. zarządzanie użytkownikami oraz odpowiadającymi im uprawnieniami,
 2. modyfikowanie treści wybranych stron portalu,
 3. zbieranie i prezentowanie statystyk dotyczących liczby korzystających z portalu użytkowników.