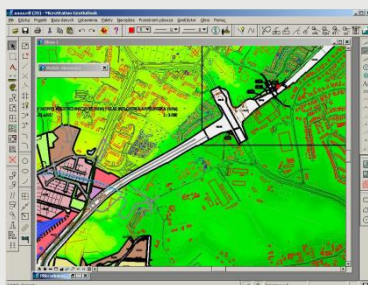
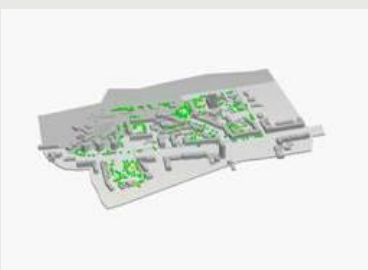


Gospodarka przestrzenna



Miejscowe Plany Zagospodarowania Przestrzennego

Firma **BMTcom Sp. z o.o.** oferuje narzędzia informatyczne do wykonywania i zarządzania miejscowymi planami zagospodarowania przestrzennego.

Od roku 2001 Biuro Rozwoju Gdańska (BRG) wykonuje miejscowe plany zagospodarowania przestrzennego za pomocą oprogramowania firmy **Bentley, Oracle** oraz zestawu aplikacji wykonanych i wdrożonych przez **BMTcom Sp. z o.o.** Rozwiązanie to zostało wyróżnione międzynarodową nagrodą 2004 BE Excellence Award, ufundowaną przez amerykańską firmę Bentley Systems w kategorii Geospatial – Integrated City.

W roku 2001 wykonane zostało „Studium uwarunkowań i kierunków zagospodarowania przestrzennego miasta Gdańska”. Zawierało ono część opisową oraz graficzną – 28 map tematycznych, z których każda składała się przeciętnie ze 110 map referencyjnych. Nad wykonaniem map pracowało jednocześnie nawet 60 specjalistów.

W kolejnych latach przystąpiono do wykonywania miejscowych planów zagospodarowania przestrzennego. Wszystkie mapy posiadają strukturę obiektową uzgodnioną z Urzędem Miejskim w Gdańsku. Dzięki temu łatwo je transformować i edytować. Do elementów mapy można dołączać informację z bazy danych.

Posiadane narzędzia pozwalają na wykonywanie szeregu opracowań towarzyszących miejscowym planom. Niektóre opracowania są wymagane przez Ustawę o planowaniu i zagospodarowaniu przestrzennym, inne mają za zadanie pomóc w przeprowadzeniu planu przez procedurę (m.in. fazę opiniowania i uzgodnień oraz dyskusję społeczną). Wiele opracowań wykorzystywanych jest w celach marketingowych oraz dla uczytelnienia zapisów planów przekazywanych Radnym i członkom Miejskiej Komisji Urbanistyczno-Architektonicznej, a następnie pozostałym mieszkańcom Gdańska i potencjalnym inwestorom.

W celu usprawnienia pracy przy miejscowych planach zagospodarowania przestrzennego wykonaliśmy i wdrożyliśmy szereg aplikacji integrujących z zasobem Ośrodka Dokumentacji Geodezyjnej i Kartograficznej (mapa zasadnicza oraz ewidencja gruntów i budynków).

W BRG stworzono Bazę Terenów Rozwojowych. Pozwala ona, za pomocą przeglądarki internetowej, na szybki dostęp do informacji o terenach usprawniając obsługę inwestorów.

Dzisiaj Gdańsk jest miastem o największym stopniu pokrycia miejscowymi planami zagospodarowania przestrzennego.