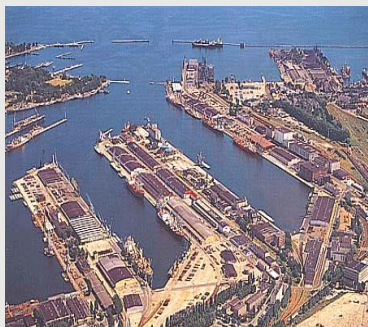


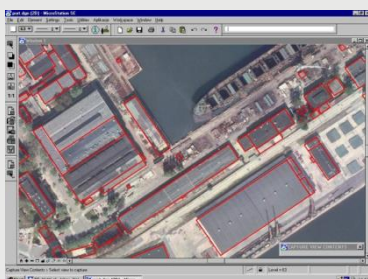
## Gospodarka morską



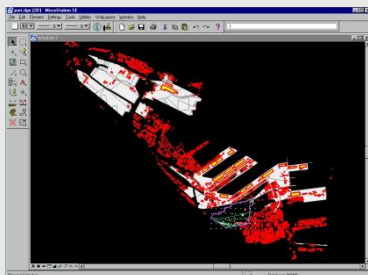
### Mapa branżowa w ZMPG S.A.

Firma **BMTcom Sp. z o.o.** wykonała na zamówienie Zarządu Morskiego Portu Gdynia S.A. system mapy branżowej będący zaawansowanym systemem informacji przestrzennej.

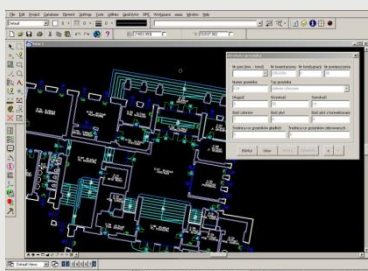
Pierwsza faza projektu rozpoczęła się w połowie lat dziewięćdziesiątych i obejmowała wdrożenie modułu ewidencji gruntów i budynków, należących do Zarządu Portu w sposób zapewniający możliwość wymiany danych numerycznej mapy zasadniczej w skali 1:500 z Ośrodkiem Dokumentacji Geodezyjnej i Kartograficznej w Gdyni. W celu zweryfikowania mapy portu wykonana została jedna z pierwszych w kraju wysokorozdzielczych ortofotomapa (rozmiar piksela 12.5 cm) z wykorzystaniem zdjęć pozyskanych w ramach programu *Phare*.



Następnie system został rozbudowany o moduły związane z zarządzaniem nabrzeżami, placami składowymi oraz sieciami uzbrojenia terenu. Informacja o infrastrukturze portowej została wprowadzona do centralnej bazy danych i udostępniona właściwym służbom.



Wykonano aplikację do pracy z danymi dotyczącymi pomieszczeń budynków udostępnianych w ramach umów dzierżawy lub najmu firmom działającym na terenie portu. Aplikacja ta połączyła informacje z bazy danych umów z mapą numeryczną i planami kondygnacji budynków. Dzięki temu personel portu zyskał dostęp do zintegrowanej informacji o pomieszczeniach (umowa dzierżawy, lokalizacja na mapie i planie kondygnacji, techniczne i eksploatacyjne parametry pomieszczeń i ich wyposażenia).



Ostatni wdrożony moduł dotyczył opracowywania danych z badań geologicznych i geotechnicznych dla terenów portowych, ich przechowywania i udostępniania.

Nasi specjaliści zaprojektowali system, wykonali i wdrożyli aplikacje klienckie, przeszkolili personel i od szeregu lat świadczą usługę asysty technicznej.

System został zrealizowany z wykorzystaniem najnowszych technologii firm **Oracle** i **Bentley Systems**, a także własnych autorskich rozwiązań.